

LUC VACANCES

* Lieux de pratique

CSU José Savoye - 180 avenue Gaston Berger - Lille
SPOR'TILUC - 83 rue Abelard - Lille

* Nos atouts et temps forts

Accueil des enfants du lundi au vendredi de 8h à 17h30, avec des activités à dominante sportive, pour chaque tranche d'âge. Pour les 2-4 ans, une structure spécialement destinée à la petite enfance le SPORTI'LUC

Pour les plus de 4 ans, un complexe sportif universitaire où les enfants auront 1h30 de sport le matin, 1h30 l'après midi et une séance d'activité nautique tous les jours (sauf vacances de Noël). Plus un ensemble d'activités socio-éducatives et de détente (bibliothèque, atelier de création, légos...) et sur chaque période des animations originales (voir projet pédagogique page 8).

La prise en charge du repas

Une navette au centre ville, salle debeyre rue charles debierre - 59000 Lille.

**Une prise en charge en 1/2 journée peut être envisagée en vue des places restantes (inscription le mercredi suivant la semaine désirée)

* Créneaux horaires

en journée de 8h à 17h30 (accueil du matin entre 8h et 8h45)
navette centre ville pour 8h30 retour 17h30

prise en charge en 1/2 journée** :
matin 8h à 11h30
après midi 13h15 à 17h30

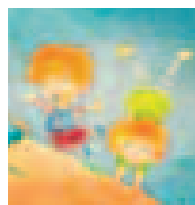
* Périodes de fonctionnement

Période	Code de la semaine	Date
Toussaint	T1	Du lundi 25/10/21 au vendredi 29/10/21 (5 jours)
	T2	Du mardi 02/11/21 au vendredi 05/11/21 (4 jours) <i>Lundi 1/11 férié</i>
Noël	N1	Du lundi 20/12/21 au vendredi 24/12/21 (5 jours)
	N2	Du lundi 27/12/21 au vendredi 31/12/21 (5 jours)
Hiver	H1	Du lundi 07/02/22 au vendredi 11/02/22 (5 jours)
	H2	Du lundi 14/02/22 au vendredi 18/02/22 (5 jours)
Printemps	P1	Du lundi 11/04/22 au vendredi 15/04/22 (5 jours)
	P2	Du mardi 19/04/21 au vendredi 22/04/22 (4 jours) <i>Lundi 18/04 férié (lundi de pâques)</i>

* Tenue

* survêtement, short ou leggin - tee shirt - basket - maillot de bain - serviette éponge - bonnet de bain - goûter

Informations non contractuelles, le LUC se réserve le droit de modifier certains horaires, lieux d'activités si nécessaires.
Sous réserve de modifications gouvernementales et/ou universitaires de dernière minute.



Reprise le

lundi 25/10/21



LUC VACANCES

* Programme par groupe

BABYLUC : 2-4 ANS sur SPOR'TILUC

- ① **1/2 journée**, Parcours moteur, musicomotricité, ou expression.
 - ② **Atelier surprise ou découverte (1 par jour)**, jeux de raquettes, jeux de duel ou jeux de coopération, jeux de plein air.
 - ③ **1/2 journée**, Création, jeux collectifs ou jeux de manipulation avec engins.
- Un temps de sieste est prévu après le repas

PTICHOUNS : 4-6 ANS au LUC UNE SÉANCE DE NATATION le matin ou l'après midi (sauf vacances de Noël)

Matin	<p>Les PITCHOUNS en acrobatie ! (parcours gymnique et/ou jeux acrobatiques...)</p> <p>Les PITCHOUNS sur le stade ! mini athlé et/ou course d'orientation)</p> <p>Les PITCHOUNS au combat ! (jeux d'opposition)</p> <p>Les PITCHOUNS en équipes ! (mini foot et/ou mini basket et/ou mini rugby et/ou mini hockey)</p> <p>Les PITCHOUNS un peu Artistes ! (mini circo et/ou mini expression...)</p>
Après-midi	Des ateliers sportifs autour des jeux de glisse, jeux de ballons, jeux de raquettes, jeux de manipulation et jeux d'expression

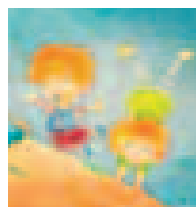
PB/POUSSINS, BENJAMINS (6 - 9 ans)
MC/MINIMES, CADETS (9 - 12 ans) - **JUNIORS** (dès 12 ans)
 UNE SÉANCE DE NATATION le matin ou l'après midi (sauf vacances de la Toussaint et Noël)

Toussaint	<p>1H30 D'ACTIVITES SPORTIVES LE MATIN 1H30 L'APRES MIDI + DES ACTIVITES SURPRISES + DES ACTIVITES SOCIO-EDUCATIVES + 1 SEANCE D'ACTIVITE NAUTIQUE (sauf à la Toussaint et Noël)</p> <p>Programme sera proposé en regard des installations sportives universitaires disponibles.</p>
Noël	
Nouvel An <small>(uniquement sur SPOR'TILUC)</small>	
Hiver	
Printemps	



Renseignements et inscriptions au secrétariat d'accueil
 du L.U.C - 03.20.58.91.91 - 06.09.63.54.93
 ou en ligne sur le site du LUC

COTISATIONS LUC VACANCES



Reprise le



* Documents d'inscription

Dernier avis d'imposition du foyer Les tranches B, C, D et E se justifient par la présentation du dernier avis d'imposition à la date d'inscription (prise en compte des revenus, des traitements et salaires avant toutes déductions).

* Cotisations d'adhésion

Cotisation d'adhésion au club : 20 € 1^{er} enfant -10 € 2^{ème} enfant - gratuit le 3^{ème}

- * Les enfants inscrits au LUC JEUNES, LUC EVASION, BABY'SPORTI 2021/2022 ont déjà réglé leur cotisation.
- * Pour bénéficier d'une réduction d'impôts voir conditions dans le règlement intérieur.
- * L'accueil, l'encadrement durant l'activité choisie, le repas du midi (pour les enfants inscrits à la journée).
- * l'ensemble des frais de fonctionnement des installations sportives mises à la disposition du LUC : CSU José Savoye, Sportiluc...
- * Le matériel sportif et socio-éducatif.
- * L'assurance : tous les enfants inscrits bénéficient d'une assurance couvrant la totalité des risques corporels et responsabilité civile (contrat MAIF, voir détails au secrétariat d'accueil).
- * L'assurance annulation définie selon les clauses ci-contre.

* Cotisations LUC VACANCES

BABYLUC 2 - 4 ANS et PITCHOUNS 4 - 6 ANS COTISATIONS FORFAITAIRES par SEMAINE (du lundi au vendredi 5 jours)

REVENUS ANNUELS	A > 49.000 €	B < 49.000 €	C < 42.000 €	D < 35.000 €	E < 28.000 €
1 semaine	204,00 €	189,00 €	164,00 €	137,00 €	119,00 €
2 semaines	403,92 €	374,22 €	324,72 €	271,26 €	235,62 €
Déduction dès 2 enfants inscrits : - 5€ par enfant et par semaine ex : 204 X 2 - 10 € dès 3 enfants inscrits : - 8€ par enfant et par semaine ex : 204 x 3 - 24 €					
déduction du 1/11 (T1)	-40,80 €	-37,80 €	-32,80 €	-27,40 €	-23,80 €
Pour votre information, bon à savoir... 1 journée au LUC VACANCES REVIENT A :					
cotisation à la journée	40,80 €	37,80 €	32,80 €	27,40 €	23,80 €
soit à l'heure	4,29 €	3,98 €	3,45 €	2,88 €	2,51 €

Les cotisations BABYLUC et PITCHOUNS peuvent sous certaines conditions, entraîner une réduction d'impôts

BABYLUC - PITCHOUNS COTISATIONS AMENAGEES (SAUF NOEL ET NOUVEL AN) :	REVENUS ANNUELS	A	B	C	D	E
	1 semaine avant le démarrage du luc vacances en vue des places restantes	La journée (jour à votre convenance)	58 €	56 €	54 €	52 €
attention sur ces formules aucun remboursement, ni report, ni avoir (voir page 15)	La 1/2 journée sans repas (jour à votre convenance)	29 €	28 €	27 €	26 €	25 €
	1/2 journée sans repas (forfait sem 5 1/2 journées)	122 €	120 €	118 €	116 €	114 €
	déduction du 1/11 (H1)	-24,50	-24,00	-23,50	-23,00	-22,50
	Repas ponctuel	6 €				

LUC VACANCES + 6 ANS COTISATIONS FORFAITAIRES par SEMAINE (du lundi au vendredi 5 jours)

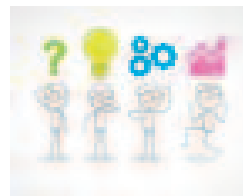
REVENUS ANNUELS	A > 49.000 €	B < 49.000 €	C < 42.000 €	D < 35.000 €	E < 28.000 €
1 semaine	175,00 €	162,00 €	140,00 €	119,00 €	107,50 €
2 semaines	346,50 €	320,76 €	277,20 €	235,62 €	212,85 €
Déduction dès 2 enfants inscrits : - 5€ par enfant et par semaine ex : 175 X 2 - 10 € dès 3 enfants inscrits : - 8€ par enfant et par semaine ex : 175 x 3 - 24 €					
déduction du 1/11 (H1)	-35,00 €	-32,40 €	-28,00 €	-23,80 €	-21,50 €
Pour votre information, bon à savoir... 1 journée au LUC VACANCES REVIENT A :					
cotisation à la journée	35,00 €	32,40 €	28,00 €	23,80 €	21,50 €
soit à l'heure	3,68 €	3,41 €	2,95 €	2,51 €	2,26 €

FORFAIT NAVETTES A PARTIR DE 4 ANS DEBEYRE EN SEMAINE JOURNEE (SAUF NOEL ET NOUVEL AN)	
la semaine (en semaine entière obligatoire) 5 jours	25 €
pas de remboursement, ni report, ni avoir sur le forfait navettes	

BABYLUC - PITCHOUNS COTISATIONS AMENAGEES (SAUF NOEL ET NOUVEL AN) :	REVENUS ANNUELS	A	B	C	D	E
	1 semaine avant le démarrage du luc vacances en vue des places restantes	La journée (jour à votre convenance)	44,50 €	43 €	41,50 €	40 €
attention sur ces formules aucun remboursement, ni report, ni avoir (voir page 15)	La 1/2 journée sans repas (jour à votre convenance)	26 €	24 €	22 €	21 €	20 €
	1/2 journée sans repas (forfait sem 5 1/2 journées)	108 €	103 €	98 €	93 €	88 €
	déduction du 1/11 (H1)	-21,60 €	-20,60 €	-19,60 €	--18,60 €	-17,60 €
	Repas ponctuel	6 €				

**Renseignements et inscriptions au secrétariat d'accueil
du L.U.C - 03.20.58.91.91 - 06.09.63.54.93
ou en ligne sur le site du LUC**

ANNULATION



* Pour nos sections sportives, vous trouverez les tarifs et modalités aux pages des sections, ou les mêmes modalités que nos écoles de sport.

* Pour les activités BABYLUC, LUC EVASION, LUC JEUNES, aux Ecoles de sport (Ecole de l'eau, les Omnis....., Roller, Théâtre, Football, Basket, Athlétisme, Arts plastiques, etc...) au LUC VACANCES, BABYLUC VACANCES, référez-vous au tableau ci-dessous :

Conditions générales de remboursement	ACM du mercredi (LUC JEUNES, PITCHOUNS, BABY'SPORTI)	LUC VACANCES BABYLUC VACANCES	ACM du samedi - ECOLE DE SPORT et SECTIONS
CAS n°1 : 15 jours et plus avant le démarrage de l'activité.	Remboursement du montant versé de la cotisation de l'activité avec retenue des frais de dossier : 30 € par enfant.	Remboursement du montant versé de la cotisation LUC Vacances. La cotisation forfaitaire d'adhésion au LUC reste acquise dans tous les cas	Remboursement du montant versé de la cotisation de l'activité avec retenue des frais de dossier : 30 € par enfant.
CAS n°2 : entre 8 et 15 jours avant le démarrage de l'activité.	Remboursement du montant versé de la cotisation de l'activité avec retenue d'un forfait de 45 € par enfant	Remboursement du montant versé de la cotisation LUC Vacances avec retenue du coût d'1 journée par enfant par semaine	Remboursement du montant versé de la cotisation de l'activité avec retenue d'un forfait de 45 € par enfant
CAS n°3 : moins de 8 jours avant le démarrage de l'activité.	Remboursement du montant versé de la cotisation de l'activité avec retenue d'un forfait de 60 € par enfant	Remboursement du montant versé de la cotisation LUC Vacances avec retenue du coût de 2 journées par enfant par semaine	Remboursement du montant versé de la cotisation de l'activité avec retenue d'un forfait de 60 € par enfant
CAS n°4 : après le démarrage de l'activité.	Remboursement du montant versé de la cotisation avec retenue d'un forfait de 25% déduction faite des jours de présence. cette retenue sera plafonnée à 200 € par enfant AUCUN REMBOURSEMENT APRES LE 31 MARS	Remboursement du montant de la cotisation LUC Vacances avec retenue du coût de 3 journées par enfant par semaine ou report de la semaine d'inscription sur une autre semaine de vacances faisant partie des dates d'adhésion au club (et uniquement si les justificatifs nous parviennent avant le mardi soir de la semaine d'inscription).	Remboursement du montant versé de la cotisation avec retenue d'un forfait de 25% déduction faite des jours de présence par enfant AUCUN REMBOURSEMENT APRES LE 31 MARS
CAS n°5 : après la période d'inscription considérée aucun remboursement avoir ni report ne pourra être envisagé.			

A/ Accident survenu au club :

La cotisation LUC vacances ou LUC Jeunes est remboursée au prorata des jours d'absence sans retenue.

B/ Pour causes graves et selon les modalités du tableau ci-dessus : Remboursement avec retenue et sous conditions (annulation complète de l'inscription).

- Maladie : fournir un certificat médical.
- Décès : père, mère, frères, soeurs, grands-parents.
- Déménagement pour raisons professionnelles.
- Licenciement économique

(si l'association est avertie par courrier, cachet de la poste faisant foi ou sur place au secrétariat d'accueil avec les justificatifs).

C/ Annulation pour autres convenances :

Sur examen de la requête, les conditions sont identiques au paragraphe B mais un avoir vous sera délivré (à valoir sur toutes les activités du LUC et valable 1 an de date à date) au lieu d'un remboursement.

D/ Absences ponctuelles de 48 heures ou moins (LUC Vacances) ou ponctuellement d'un ou plusieurs mercredis ou samedis (LUC Jeunes, BabyLuc, LUC Evasion...) :

Il n'y a aucun remboursement, ni avoir et ni report.

E/ LUC Vacances en journées aménagées :

aucun remboursement, ni avoir ni report.

F/ Chèques Vacances ANCV, Coupons Sports, chèques «Ville de Lille» ou chèques Actobi (chèques Actobi uniquement pour les vacances) :

En cas de règlement initial effectué pour tout ou partie par Chèques Vacances ANCV, Coupons Sports, chèque Ville de Lille, ou Chèques Actobi, aucun remboursement ne sera possible. Seul un report de la semaine d'inscription (pour le LUC Vacances) ou sur une autre activité (sur la saison 2021-2022) sera effectué.

E/ Réservation Anniversaire :

aucun remboursement, ni avoir. Seul un report est possible.

La cotisation forfaitaire d'adhésion au LUC et BABYLUC Vacances reste acquise dans tous les cas.